



APPROCHE EN MATIÈRE DE DURABILITÉ 2021

Bonjour à tous,

Ce n'est un secret pour personne, 2020 n'est pas une année de tout repos! La crise sanitaire mondiale et ses ramifications modifient nos façons de vivre, de travailler et d'interagir et auront des effets à long terme sur les économies et le commerce dans le monde entier. Mais surtout, elle nous amène à revoir notre conception de la santé.

Aujourd'hui, nous devons tenir compte de notre santé et de celle de nos proches, bien sûr, mais aussi de celle de la planète, qui nous accueille et assure notre subsistance. Les effets des changements climatiques se font de plus en plus ressentir et pour les contrer, chacun de nous se doit de prendre immédiatement des mesures à l'échelle individuelle, communautaire et nationale.

Il est temps de nous unir et de rassembler cette belle grande équipe que nous sommes pour hisser vers de nouveaux sommets notre engagement envers la santé et le bien-être de notre planète. C'est dans cette optique que nous vous présentons aujourd'hui notre approche en matière de durabilité.

NOTRE APPROCHE EN MATIÈRE DE DURABILITÉ

Nos orientations stratégiques soigneusement élaborées, qui auront une incidence dans tous nos secteurs d'activité, rappellent l'importance d'agir pour rétablir l'équilibre et la santé de notre planète, sans négliger notre plan stratégique 2023.

Notre approche comporte trois grands piliers :



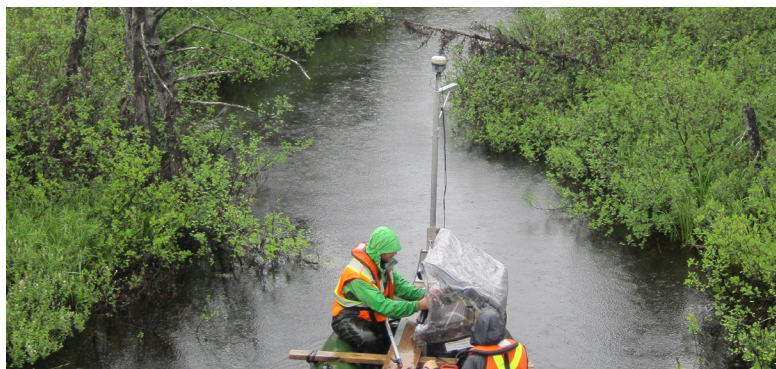
Contribuer à un milieu
de vie sain



Réduire l'empreinte
écologique de notre
entreprise



Travailler à assurer la vitalité
économique d'Englobe



En fonction de ces piliers, nous avons établi six initiatives stratégiques fondamentales en vue de l'élaboration de notre politique de durabilité :

- Établir une structure de **gouvernance du développement durable** interne complète
- Réaliser une **analyse en profondeur** de notre situation actuelle
- Maintenir notre engagement à l'égard de la **santé** et de la **sécurité**
- Créer un **comité consultatif sur la diversité culturelle** pour l'ensemble de l'entreprise
- Mettre en place une stratégie de **gestion des déchets**
- Mettre en place une **politique d'approvisionnement responsable**

L'élaboration de notre politique de durabilité est en cours. Si nombre des initiatives visent à modifier nos processus internes et nos méthodes de travail, elles auront également une influence stratégique sur notre manière de concevoir et de réaliser nos projets et sur nos relations avec nos partenaires commerciaux et nos collectivités.

Le processus est déjà en branle. En fait, plusieurs des concepts de durabilité, comme notre engagement envers la santé et la sécurité de nos employés et plusieurs programmes et mesures de ressources humaines, sont déjà au cœur de nos activités quotidiennes.

NOUS AVONS BESOIN DE VOUS

Il est évident que chacun de nous a un rôle clé à jouer dans le succès de notre nouvelle politique de durabilité. Nous pouvons tous trouver des façons de transformer les directives de la politique en actions concrètes et mesurables. Vos idées et vos suggestions nous aideront à concevoir une politique inspirante, conçue pour nous donner des directives claires sur la façon d'agir dans chaque circonstance.

Travaillons ensemble à atteindre ces objectifs et à faire respecter cette vision dans tous nos secteurs d'activité. Prenons l'engagement de produire des résultats significatifs et de construire un avenir durable. La santé de notre planète en dépend.

Sincèrement,

Mike Cormier

Alain Robichaud

APPROCHE EN MATIÈRE DE DURABILITÉ 2021



Englobe se concentre sur la croissance à long terme de notre organisation pour notre équipe, nos clients, nos fournisseurs, nos investisseurs et nos communautés. Nos gens, nos communautés et notre empreinte environnementale sont au cœur de tout ce que nous faisons. Ainsi, nous créons des retombées positives pour bâtir un monde plus durable.

SIX INITIATIVES STRATÉGIQUES FONDAMENTALES

- 1 Établir une structure de gouvernance du développement durable interne complète
- 2 Maintenir notre engagement à l'égard de la santé et de la sécurité
- 3 Mettre en place une stratégie de gestion des déchets
- 4 Réaliser une analyse en profondeur de notre situation actuelle
- 5 Créer un comité consultatif sur la diversité culturelle pour l'ensemble de l'entreprise
- 6 Mettre en place une politique d'approvisionnement responsable